

福州高新区海西园高新北及高新南 AB 单元 控制性详细规划修编 主要内容

一、规划范围

规划范围北至建平路，南至高岐湖，东至乌龙江，西至旗山大道，规划总面积 682.58 公顷，其中堤外用地面积 69.19 公顷，堤内用地面积 613.39 公顷。

二、规划方案

（一）功能定位

重点突出本片区的高新技术产业功能、创新创业功能，以及多元功能复合基础上的宜居生活功能，成为功能综合的“高新产业区”、特色鲜明的“活力创新区”、品质高尚的“绿色宜居区”。

（二）规划结构

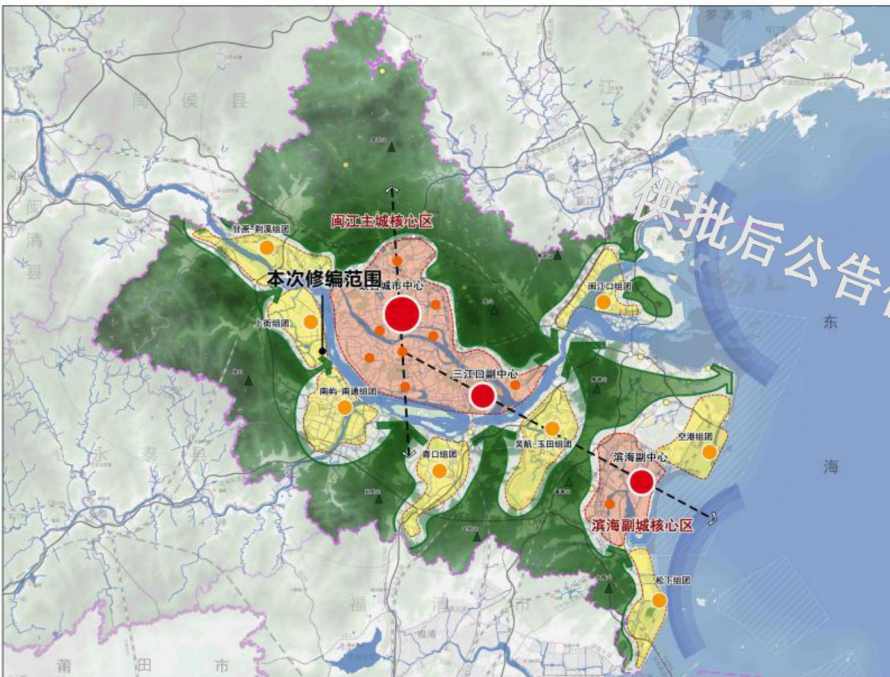
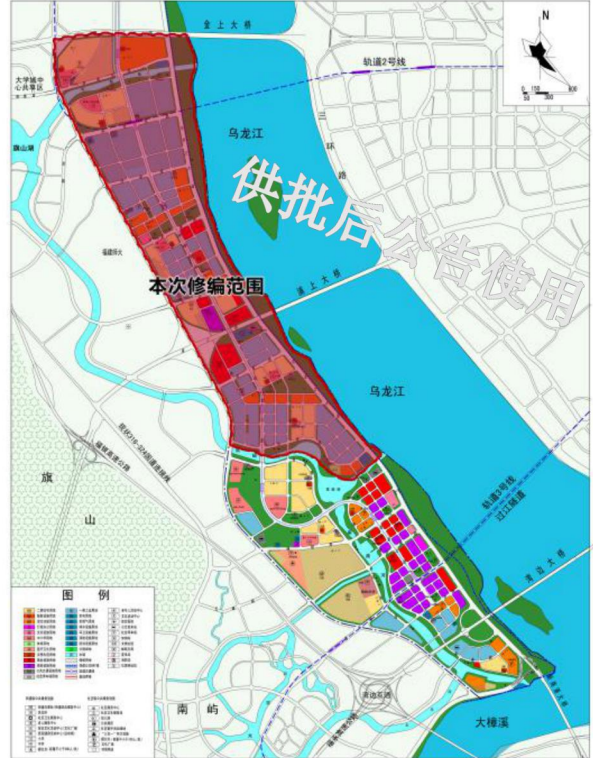
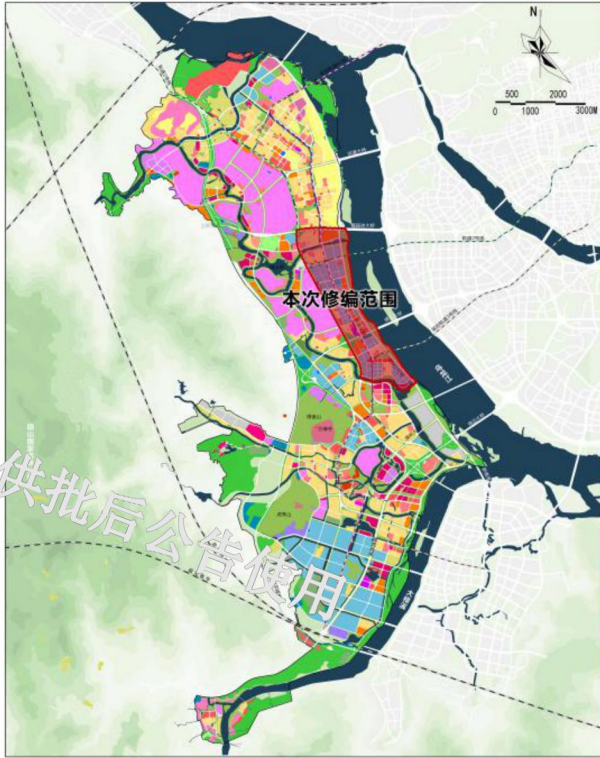
本片区规划形成“一带、两心、两区”的空间布局结构。一带：利用乌龙江堤外绿地和沿乌龙江大道沿江用地打造滨江现代活力的景观带。两心：结合新洲路北侧、高岐路南侧园区集中绿地，规划商业、文化等配套街道级公共服务设施，形成服务于高新北、高新南两个编制单元的街道级公共服务中心。两区：即两个功能片区，分别是：以浦上大道为界分为南北两个以产业研发为主导功能的片区。

三、规划图纸

福州高新区海西园

高新北和高新南A、B单元控制性详细规划（修编）

——区位分析图



规划区在科学城的区位 | 规划区在高新区海西园的区位
 规划区在福州市的区位

委托单位：福州高新区自然资源和规划局

编制单位：福州规划设计研究院集团有限公司

