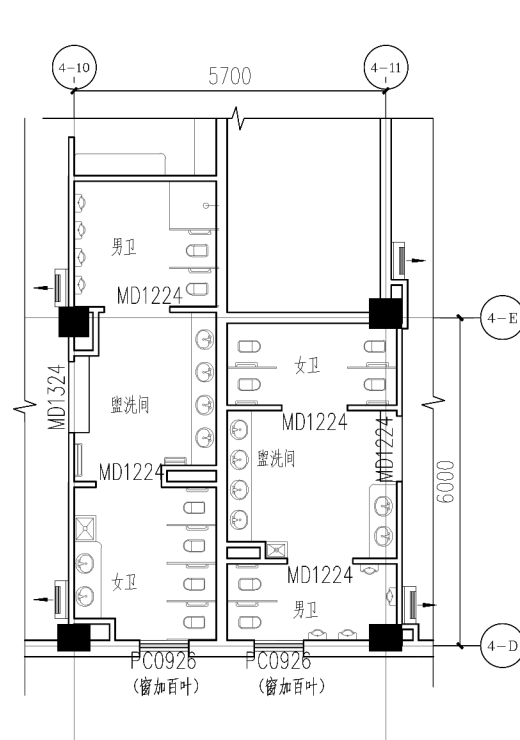
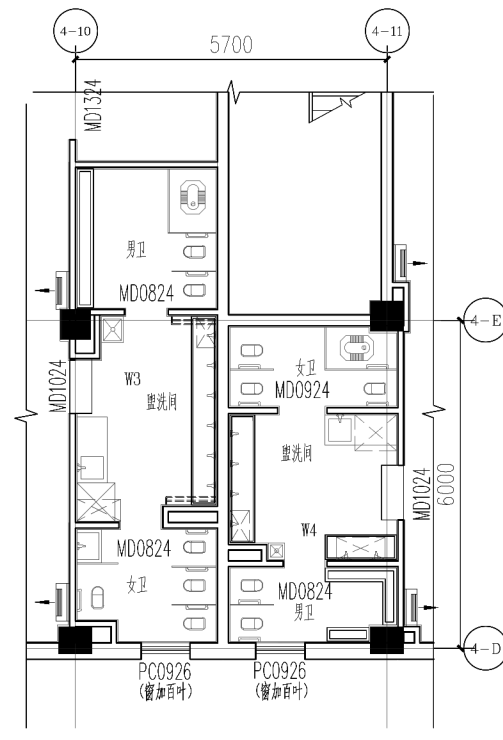




变  
更  
内  
容

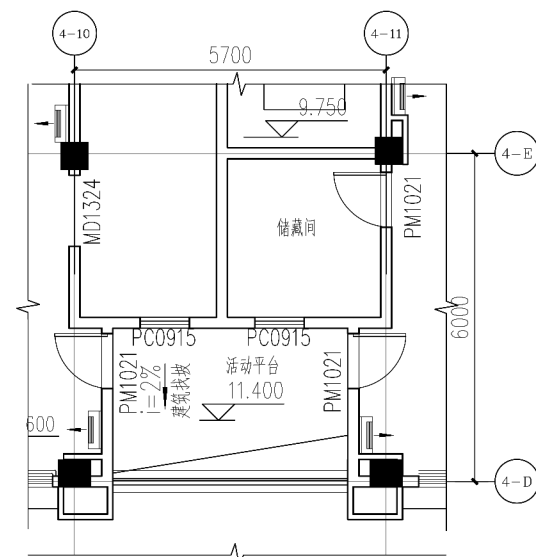


② 4#楼一层平面图~三层平面图, 4-10轴~4-11轴局部放大图  
变更前

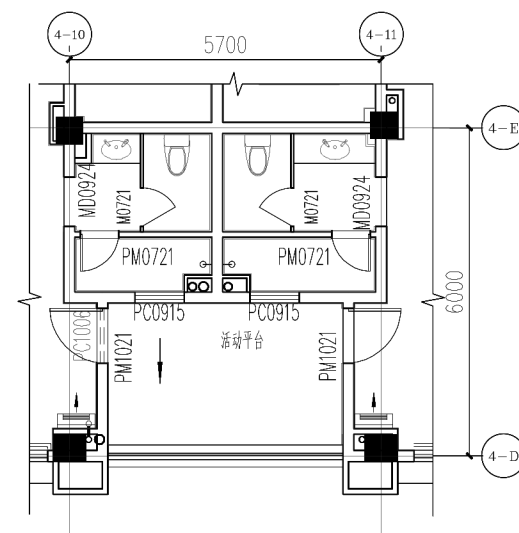


4#楼一层平面图~三层平面图, 4-10轴~4-11轴局部放大图  
变更后

3. 4#楼四层平面图, 4-10~4-11轴交4-D轴交4-F轴处布局调整, 详局部放大图 (4)。

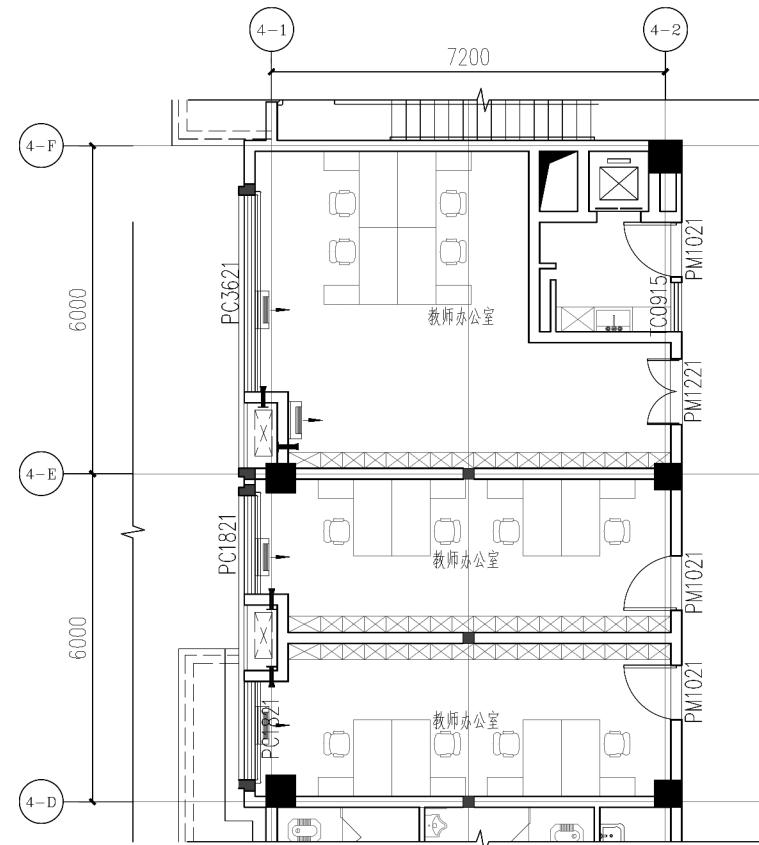


4 4#楼四层平面图, 4-10~4-11轴交4-D轴交4-F轴局部放大图  
变更前

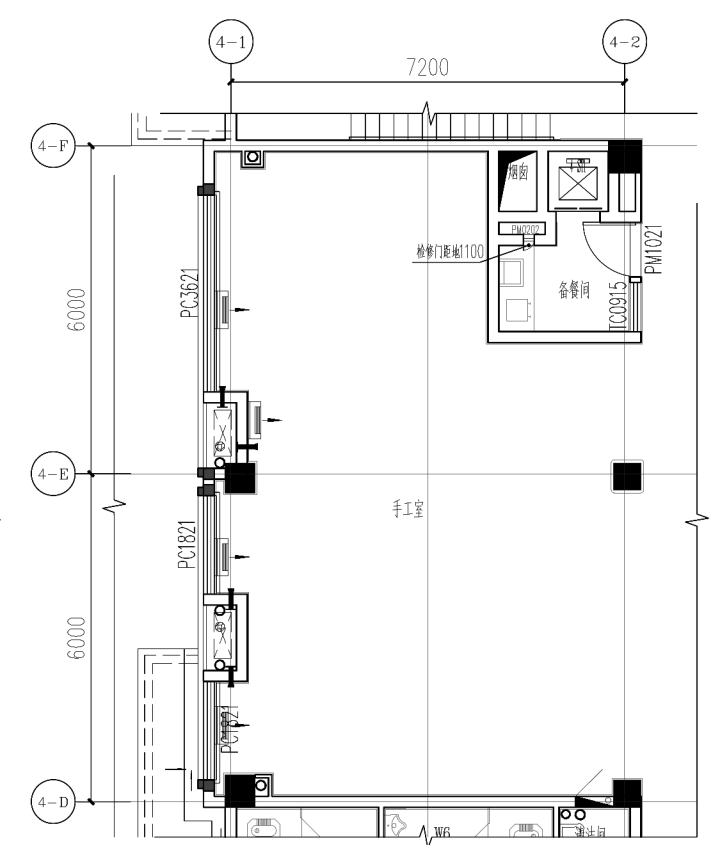


4#楼四层平面图, 4-10~4-11轴交4-D轴交4-F轴部放大图  
变更后

2.4#楼二~三层平面图, 4-1轴~4-2轴交4-D轴~4-F轴处布局调整, 详局部放大图(3)。



3 4#楼二~三层平面图, 4-1轴~4-2轴交4-D轴~4-F轴局部放大图  
变更前



4#楼二~三层平面图, 4-1轴~4-2轴交4-D轴~4-F轴局部放大图

中华人民共和国一级注册建筑师

姓名: 陈崑

注册号: 3500414-052

**有效期: 至 2024 年 11 月**

中华人民共和国一级注册建筑师

姓 名: 崔育青

注册号: 3500414-002

有效期：至 2025 年 04 月

2023年10月09日