

山东新达工程设计有限公司
SHANDONG XINDA ENGINEERING DESIGN CO., LTD.

工程设计资质等级：
■ 建筑行业（建筑工程）甲级 A237011204
■ 风景园林工程设计专项乙级 A237011204
■ 市政行业专业乙级 A237011204
城乡规划资质等级：丙级 [鲁]城规编（183611）号

声明

■ 此设计图纸知识产权归本单位所有，未经我公司许可，严禁转借复制。
■ 图纸需经我公司签字并加盖公章后，方为有效图纸。
■ 未经相关部门审批审查的施工图纸不得用于施工。
■ 若施工图与规划审批后图纸不一致不得用于施工。

备注

REMARK

公司出图章 A237011204

建筑行业（建筑工程）

2024年05月16日有效

山东新达工程设计有限公司

注册师执业章

中华人民共和国一级注册建筑师

姓名：徐新智

注册号：3701120-014

有效期：至2023年10月

设计签字

实名	签名
审定	李浩平
审核	方剑
项目负责人	徐新智
专业负责人	徐新智
校对	刘颖
设计	林昕

建设单位

CLIENT

福建灵动智真托儿所服务有限公司

工程名称

PROJECT NAME

福建灵动智真托儿所服务有限公司装修工程

图纸名称

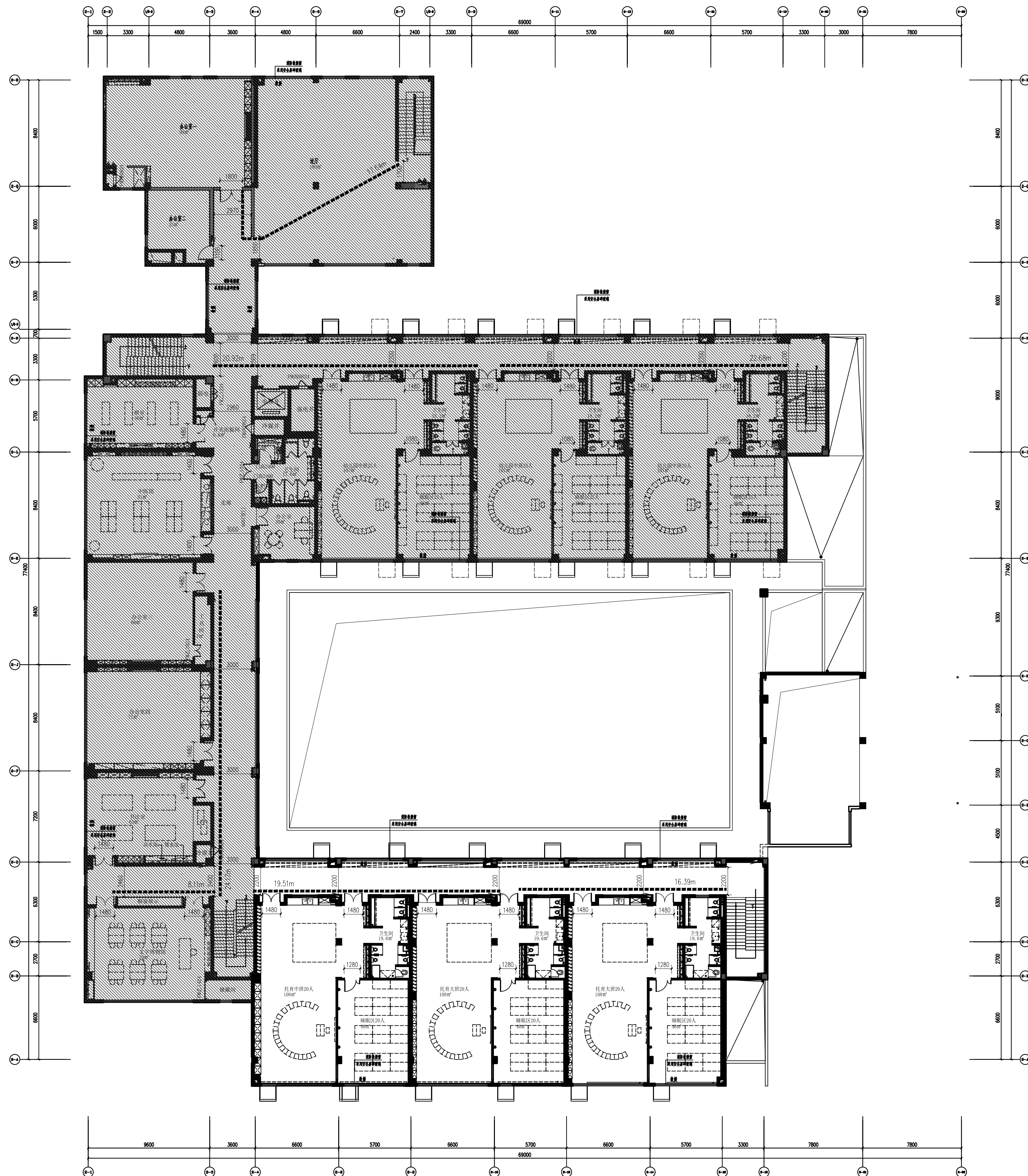
TITLE

二层平面布置图

工程编号 XD-23078 专业 建筑

设计阶段 施工图 日期 2023.04

版次 01 图号 2P01



二层平面布置图 1:200

注：1. 阴影填充区域不在本次设计范围。
2. 有人停留或使用房间的房门疏散门净宽（扣除门框、门轴、门扇厚度等尺寸，可供人员通行的宽度）不小于0.9m。
3. 消防栓和灭火器的位置，具体详见给排水专业。