

图例

▲	天沟
▬	梯段
▬	100厚加气混凝土板
▬	200厚加气混凝土板
▬	钢筋混凝土板
▬	钢筋混凝土梁
▬	钢筋混凝土柱
▬	钢筋混凝土墙
▬	钢筋混凝土楼梯
▬	钢筋混凝土平台
▬	钢筋混凝土屋面板
▬	钢筋混凝土女儿墙
▬	钢筋混凝土雨篷
▬	钢筋混凝土挑檐
▬	钢筋混凝土阳台
▬	钢筋混凝土露台
▬	钢筋混凝土台阶
▬	钢筋混凝土坡道
▬	钢筋混凝土挡墙
▬	钢筋混凝土围墙
▬	钢筋混凝土柱墩
▬	钢筋混凝土基础
▬	钢筋混凝土垫层
▬	钢筋混凝土找平层
▬	钢筋混凝土面层
▬	钢筋混凝土散水
▬	钢筋混凝土台阶
▬	钢筋混凝土坡道
▬	钢筋混凝土挡墙
▬	钢筋混凝土围墙
▬	钢筋混凝土柱墩
▬	钢筋混凝土基础
▬	钢筋混凝土垫层
▬	钢筋混凝土找平层
▬	钢筋混凝土面层
▬	钢筋混凝土散水

表1: 各楼层标高及室内外标高关系表(m)

部位	标高	备注
±0.000	H=0.000	室内地坪
室外地坪	H=-0.050	
屋面结构层	H=0.015	
屋面防水层	H=0.050	
屋面保温层	H=0.050	
屋面面层	H=0.050	
备注		除以上标高外,其余标高按图注标高

说明:

- 所有墙体厚度按图注, 内墙及分户墙均按200, 外墙按240。
- 所有柱截面尺寸及间距按图注, 大于柱截面尺寸及间距时按图注。
- 所有梁截面尺寸及间距按图注, 大于梁截面尺寸及间距时按图注。
- 所有门窗洞口尺寸按图注。
- 所有卫生间门采用磨砂玻璃门, 门高2.0m, 门宽0.9m, 门框加设防撞条。
- 所有卫生间门采用磨砂玻璃门, 门高2.0m, 门宽0.9m, 门框加设防撞条。
- 所有卫生间门采用磨砂玻璃门, 门高2.0m, 门宽0.9m, 门框加设防撞条。
- 所有卫生间门采用磨砂玻璃门, 门高2.0m, 门宽0.9m, 门框加设防撞条。
- 所有卫生间门采用磨砂玻璃门, 门高2.0m, 门宽0.9m, 门框加设防撞条。
- 所有卫生间门采用磨砂玻璃门, 门高2.0m, 门宽0.9m, 门框加设防撞条。
- 所有卫生间门采用磨砂玻璃门, 门高2.0m, 门宽0.9m, 门框加设防撞条。
- 所有卫生间门采用磨砂玻璃门, 门高2.0m, 门宽0.9m, 门框加设防撞条。
- 所有卫生间门采用磨砂玻璃门, 门高2.0m, 门宽0.9m, 门框加设防撞条。
- 所有卫生间门采用磨砂玻璃门, 门高2.0m, 门宽0.9m, 门框加设防撞条。
- 所有卫生间门采用磨砂玻璃门, 门高2.0m, 门宽0.9m, 门框加设防撞条。

荷载取值表:

厂房荷载: (400 + 100) × 1.0m/6m = 4.0m

厂房荷载: 一个单元, 有窗洞口, 2-4层荷载: 1.2 + 1.2 + 1.2 = 4.8m

厂房荷载: 1.4 + 3.5 + 1.4 + 3.5 = 9.8m, 满足要求。

表2: 各楼层面积及柱网尺寸表

楼层	建筑面积	柱网尺寸	备注
1层	283.61m ²	28.36m × 10.00m	柱网尺寸
2-4层	2970.71m ²	28.36m × 10.00m	柱网尺寸
屋面	246.55m ²	28.36m × 10.00m	柱网尺寸

本图经审查合格, 准予施工。
 本图由有关人员签字及盖章, 同时加盖出图章。
 本图版权归所有, 未经许可, 不得翻印。

福建省工程勘察设计行业协会
 时代建筑设计(福建)有限公司
 注册: 建筑
 证书编号: A135003005
 有效期至: 2024年8月23日

中华人民共和国一级注册建筑师
 姓名: 林向宇
 注册号: 3500300-007
 有效期至: 2024年12月

福建智合电子有限公司
 福建智合电子有限公司生产基地建设项目

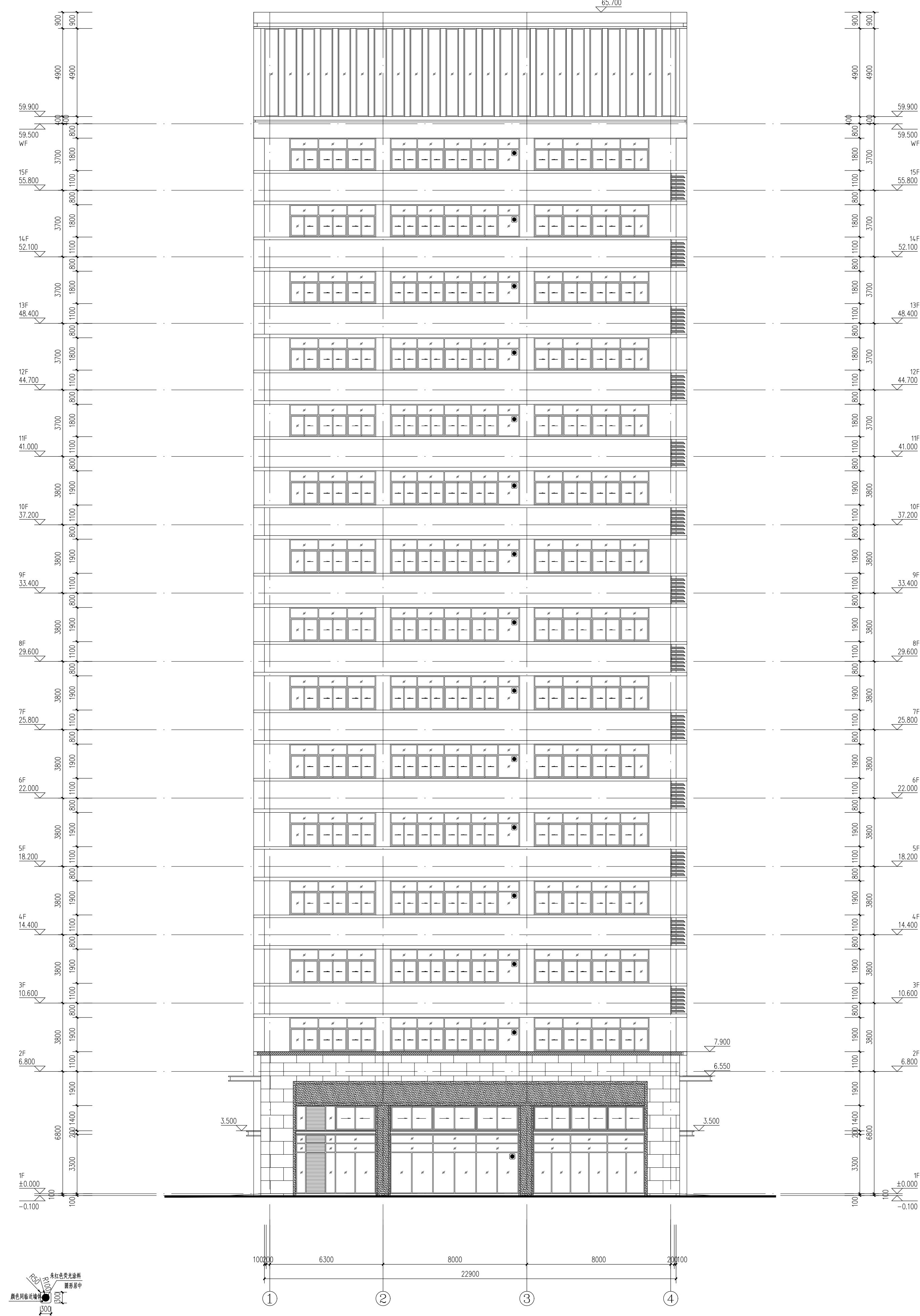
项目负责人: 林向宇
 项目负责人: 林向宇
 项目负责人: 林向宇
 项目负责人: 林向宇

设计: 林向宇
 设计: 林向宇
 设计: 林向宇
 设计: 林向宇

日期: 2021.12.18
 图号: A0(1189Y841)

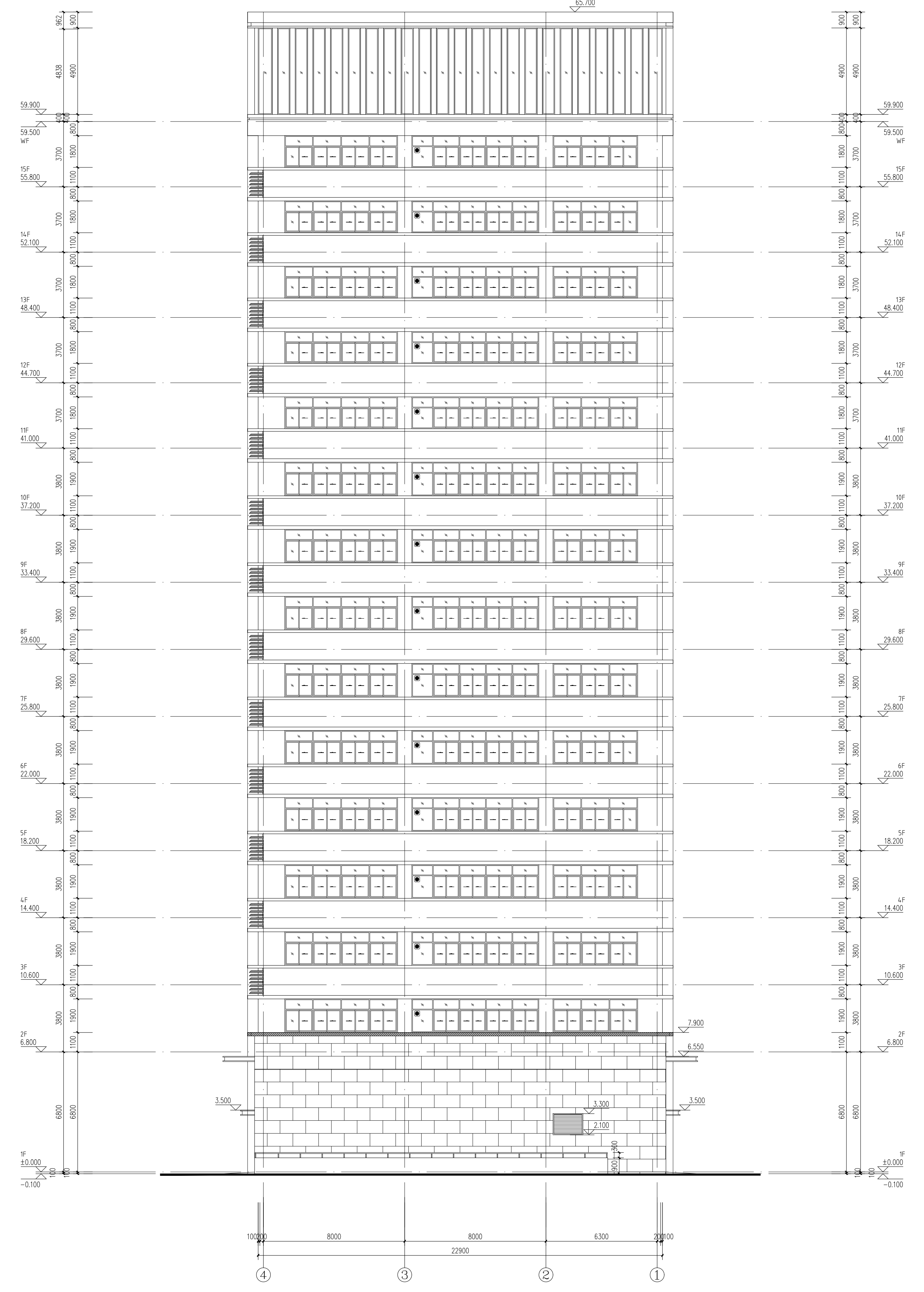
一层平面图
 比例: 1:100

日期: 2021.12.18
 图号: A0(1189Y841)



消防救援窗标识大样 1:50

1轴-4轴立面图 1:100



4轴-1轴立面图 1:100

材质图例	
	浅灰色花岗岩
	浅灰色金属网
	深灰色金属网

• 本图须经审查机构及规划等有关建设行政主管部门批准后方可生效。
• 本图应由有关人员签字及同时加盖出图章和注册执业章方可生效。
• 本图版权所有，翻印必究。

福建省工程勘察设计资质专用章
时代建筑设计(福建)有限公司
资质等级: 建筑工程
有效期至: 2024年8月23日

注册建筑师姓名:
中华人民共和国一级注册建筑师
姓名: 林向宇
注册号: 3500300-007
有效期至: 至2024年12月

注册建筑师执业章:

施工图审查批准书号:

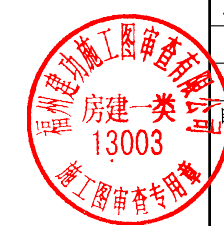
施工图审查批准书号:

建设单位:
福建智合电子有限公司

工程名称:
福建智合电子有限公司生产基地建设项目

审定	杨劲松	
项目经理		
工程负责人	林向宇	
专业负责人	林国峰	
专业负责人	林向宇	
专业负责人	林惠敏	
校对	陈乃顺	
校对	林惠敏	
设计制图	卢晶	
子项名称	1#楼	
工程编号	2115-1	
版本号	2.0	
图例	消防	
图号	消防01	
日期	2021.12.18	
图签	AQ(1189X841)	

1轴-4轴立面图、
4轴-1轴立面图





消防救援窗标识大样 1:50

材料图例	
	深灰色花岗岩
	浅灰色外墙涂料
	深灰色金属百叶

H轴-A轴立面图 1:100

• 本图须经审查机构及规划等有关建设行政主管部门批准后方可生效。
• 本图应由有关人员签字及同时加盖出图章和注册执业章方可生效。
• 本图版权所有，翻印必究。

福建省工程勘察设计资质专用章
时代建筑设计院(福建)有限公司
资质等级: 建筑工程
有效期至: 2024年8月23日

中华人民共和国一级注册建筑师
姓名: 林向宇
注册号: 3500300-007
有效期至: 至2024年12月

注册建筑师执业章

施工图审查合格书编号: 闽审图字[2024]第13003号

建设单位: 福建智合电子有限公司

工程名称: 福建智合电子有限公司生产基地建设项目

审定	杨劲松	
项目经理	林向宇	
专业负责人	林向宇	
专业负责人	林惠敏	
审核	陈万顺	
审核	林惠敏	
设计	卢晶	
子项名称	1#楼	
工程编号	2115-1	
版本号	2.0	
图例	图例	
图号	图例02	

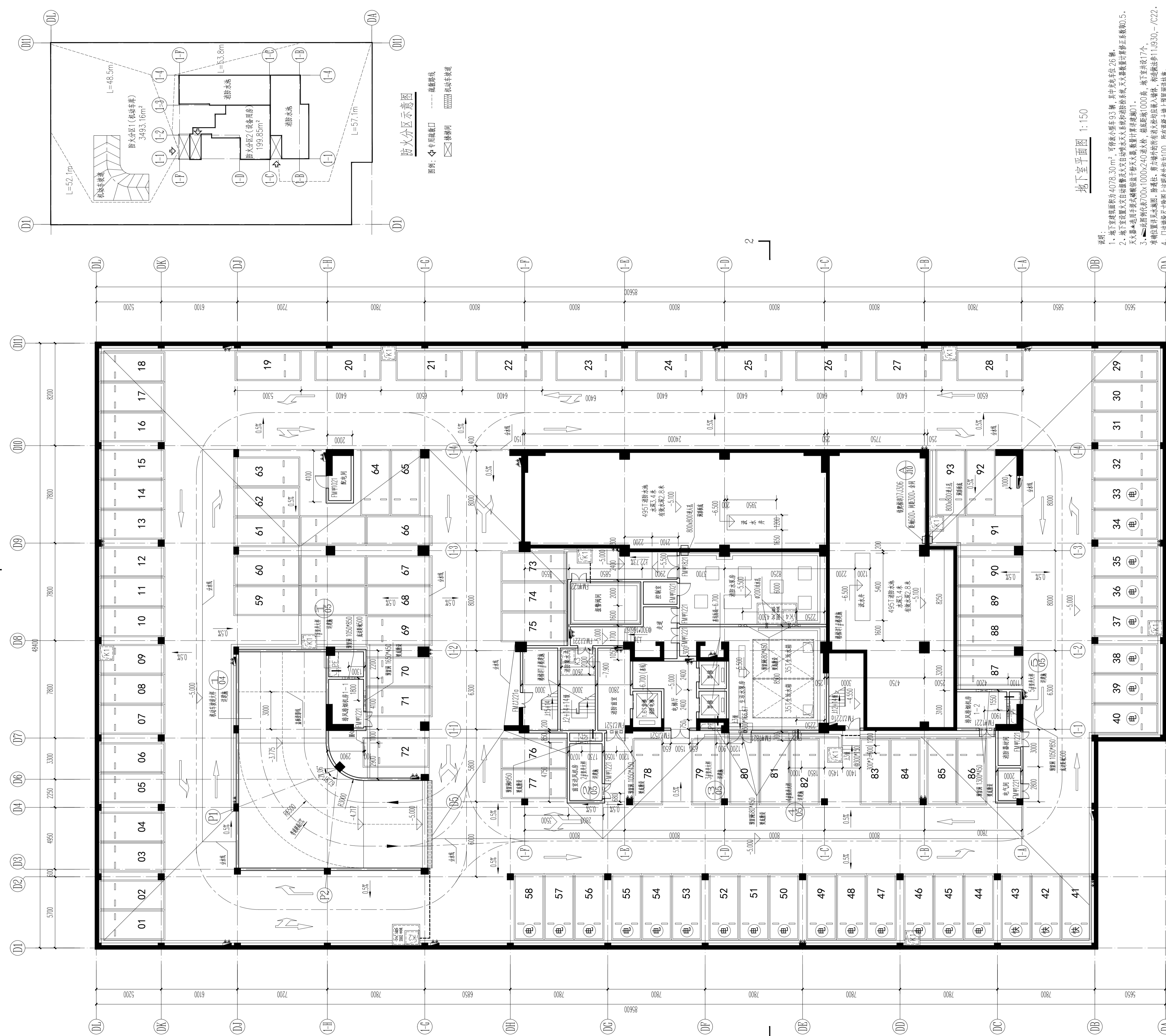
日期: 2024.12.18
图例: AQ(1189X841)

审核: 杨劲松

日期: 2024.12.18
图例: AQ(1189X841)



专业名称	日期	姓名	日期	姓名
建筑				
结构				
给排水				
暖通				
电气				
暖通				



防火分区示意图

图例：
 斜线阴影：疏散通道
 虚线：疏散路线
 双实线：疏散楼梯
 虚线框：疏散楼梯间

地下室平面图 1:150

- 说明：
- 地下室总建筑面积4078.30m²，可停放小轿车93辆，其中小轿车26辆。
 - 地下室设置火灾自动报警及火灾自动喷水灭火系统和防排烟系统，火灾报警系统采用集中报警系统，火灾报警控制器采用集中报警系统。
 - 此图替代图例/100x100x240防火门，耐火极限1.00h，门框与墙体缝隙采用防火密封胶填充。
 - 人防工程战时作为防空地下室，人防工程等级为甲类，人防工程防护等级为核5级常备5级。
 - 人防工程战时作为防空地下室，人防工程等级为甲类，人防工程防护等级为核5级常备5级。
 - 设备用房内墙体及顶板均设置150mm厚C20素混凝土，设备用房的门均设置200mm厚C20素混凝土。
 - 未详部分参照地下室建筑设计说明。
- 集水坑规格：
- K1 1000x1000x1200(H)
 - K2 1500x2000x1500(H)
 - K3 2000x2600x2900(H)
 - K4 1500x3000x1500(H)

建筑设计单位
 ARCHITECTURE DESIGN

时代建筑设计院(福建)有限公司
 TIMES ARCHITECTURE DESIGN INSTITUTE (FUJIAN) Co., Ltd.
 福州鼓楼区软件园18号时代大厦11楼 邮编 350013
 TEL: 0591-87821388 87850995
 FAX: 0591-87877882
 网: www.times65.com
 网络地址: time65.ys168.com
 Email: fz-time@163.com
 设计注册编号: A135003005

- 本图应经审查机构及规划等有关建设行政主管部门批准后方可生效。
- 本图应由有关人员签字及同时加盖出图章和注册执业章方可生效。
- 本图版权所有，翻印必究。

福建省工程勘察设计图纸专用章
 时代建筑设计院(福建)有限公司
 资质等级: 甲级 证号: A135003005
 有效期至: 2024年8月23日

中华人民共和国一级注册建筑师
 姓名: 林向宇
 注册号: 3500300-007
 有效期至: 至2022年12月

施工单位:	福建智合电子有限公司
工程名称:	福建智合电子有限公司生产基地建设项目
审定:	杨站松
项目经理:	林向宇
工程负责人:	林向宇
工程负责人:	林向宇
专业负责人:	林向宇
专业负责人:	林向宇
审核:	陈万顺
校对:	宋楠
设计制图:	林琳
子项名称:	地下室
工程编号:	2115-D
版本号:	2.0
图别:	建筑
图号:	02
图名:	地下室平面图
日期:	2022.09
图号:	A1(594X841)



特别提示: 本图依据现行施工图审查标准, 不得用于现场施工, 仅供业主建设管理部门备案参考。